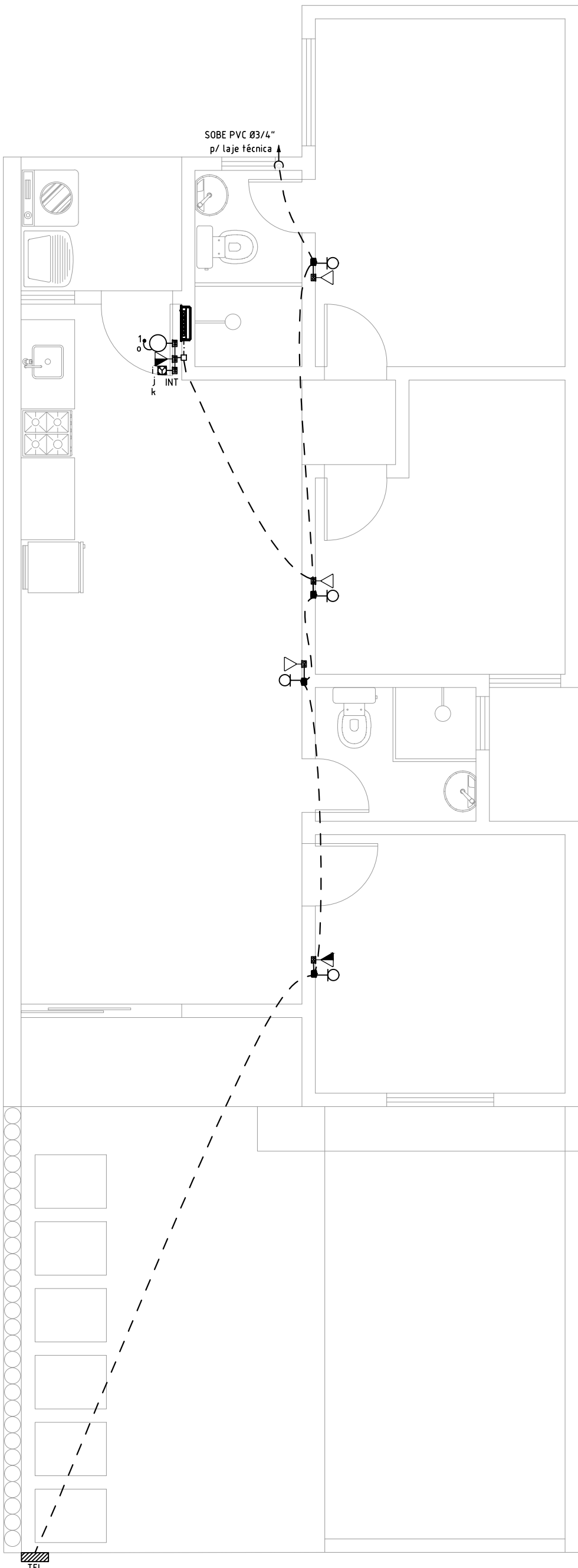
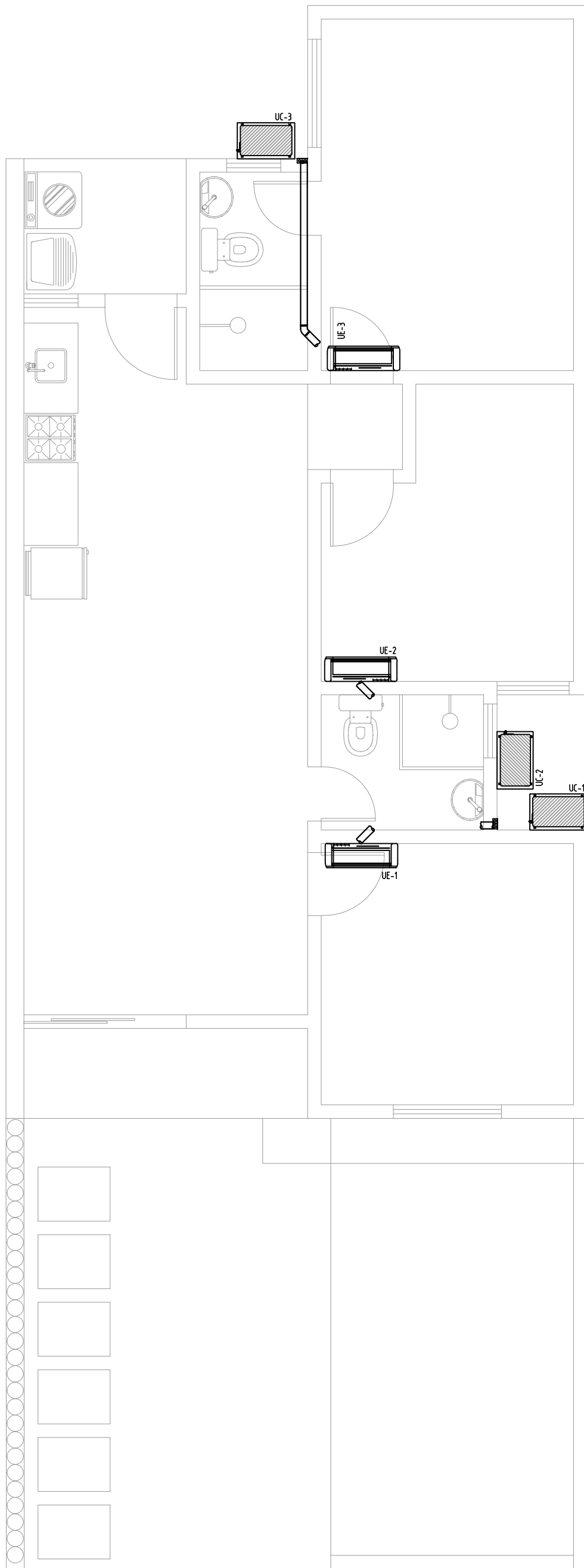


PLANTA BAIXA – INSTALAÇÕES ELÉTRICAS
ESCALA 1:50



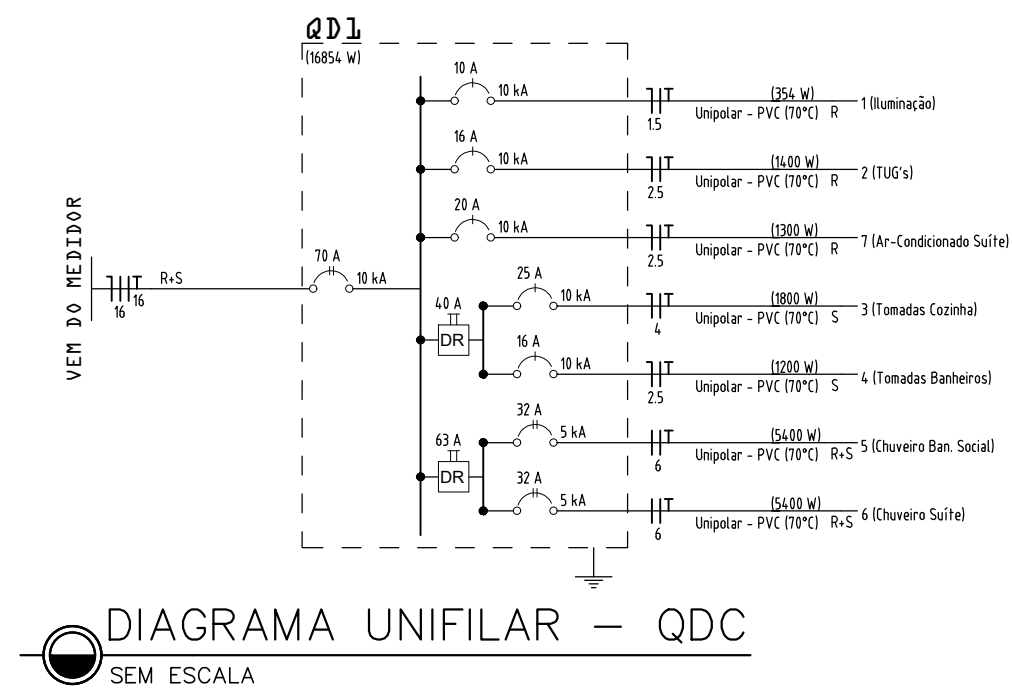
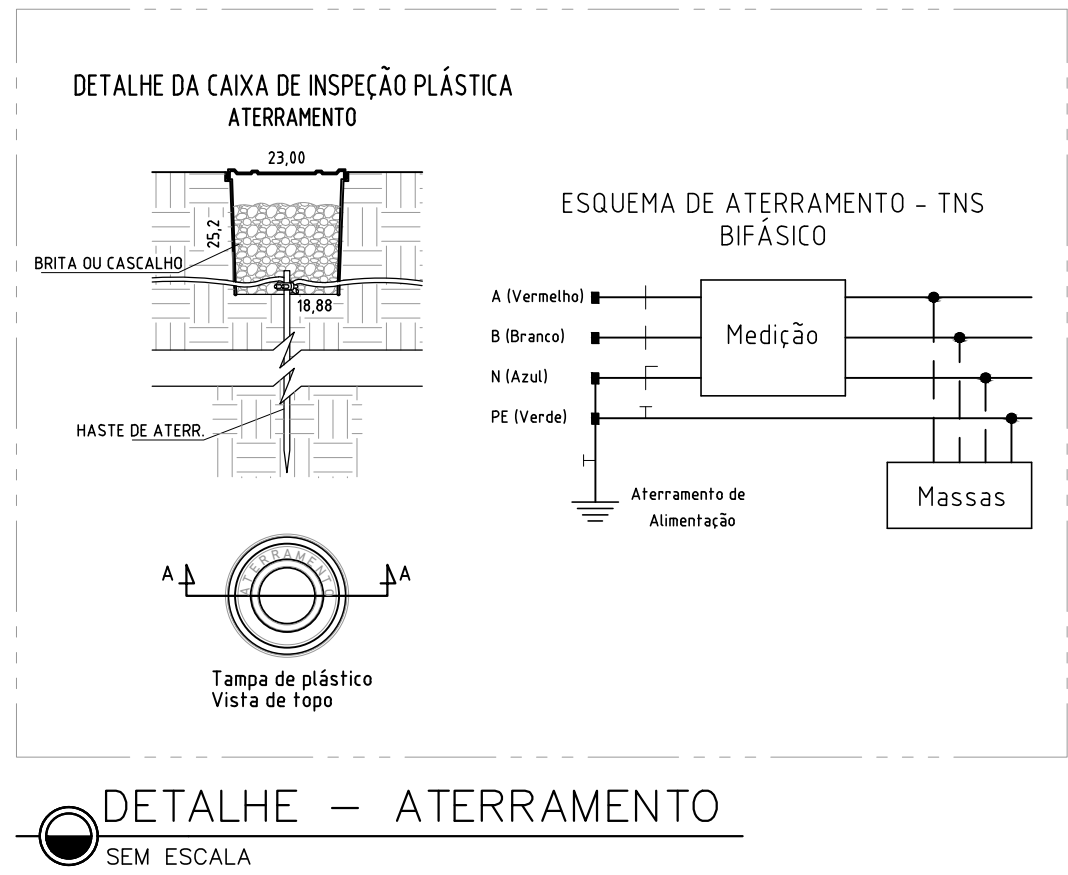
PLANTA BAIXA – TV E TELEFONIA
ESCALA 1:50



PLANTA BAIXA – AR-CONDICIONADO
ESCALA 1:50

Circuito	Descrição	Esquema	Método de inst.	Tensão (V)	Iluminação (W)			Tomadas (W)			Pot. total. (VA)	Pot. total. (W)	Fases	Pot. - R (W)	Pot. - S (W)	Pot. - T (W)	FP	FCI	FCA	In (A)	Ip (A)	Seção (mm²)	It (A)	Dia (mm)	dV parç (%)	dV total (%)
1	Iluminação	F-N+T	B1	127 V	10	3	3	0	3	100	436	354	R	354			0.81	1.00	0.80	9.6	3.4	15	175	10	0.19	1.31
2	TU/C's	F-N+T	B1	127 V				14			1400	1400	R	1400			1.00	1.00	0.80	13.8	11.0	25	24.0	16	1.09	2.27
3	Tomadas Cozinha	F-N+T	B1	127 V				5	3		2300	2300	S		2300		1.00	1.00	1.00	13.4	18.1	4	32.0	25	0.45	1.63
4	Tomadas Banheiros	F-N+T	B1	127 V				2			1200	1200	S		1200		1.00	1.00	1.00	4.7	9.4	25	24.0	16	0.56	1.73
5	Chuveiro Ban. Social	F-F+T	B1	220 V						1	5400	5400	R+S	2700	2700		1.00	1.00	1.00	24.5	24.5	6	41.0	32	0.59	1.76
6	Chuveiro Suíte	F-F+T	B1	220 V						1	5400	5400	R+S	2700	2700		1.00	1.00	1.00	24.5	24.5	6	41.0	32	0.07	1.25
7	Air Condicionado	F-N+T	B1	127 V					1		1548	1300	R	1300			0.84	1.00	0.80	15.2	12.2	25	24.0	20	0.63	1.81
TOTAL					10	3	3	1	9	19	5	1	2	8454	8900	0										

QUADRO DE CARGAS
S/ ESCALA



Legenda – TÉRREO		Legenda de condutos	
2 Tomadas baixas a 0,30m do piso, quando não indicado		Elétrica	
2 Tomadas médias a 1,10m do piso, quando não indicado		Teto	
Caixa 2x4" de embuhr		Média	
Caixa 4x4" de embuhr		Baixa	
Entrada de telefonia/interfonia		Piso	
Central de interfonia coletiva			
Tigerna a 2,20m do piso, quando não indicado			
Entrada de serviço			
Interruptor inteligente 1 tecla - 1,10m do piso, quando não indicado			
Interruptor inteligente 2 teclas - 1,10m do piso, quando não indicado			
Interruptor inteligente 3 teclas - 1,10m do piso, quando não indicado			
Interruptor simples 1 tecla - 1,10m do piso, quando não indicado			
Interruptor simples 2 teclas - 1,10m do piso, quando não indicado			
Interruptor simples e Tomada hexagonal a 1,10m do piso, quando não indicado			
Ponto de TV a 0,30m do piso, quando não indicado			
Ponto genérico de luz			
Ponto genérico de luz na parede - 1,80m do piso quando não indicado			
Pulsador de campainha 1 tecla - 1,20m do piso, quando não indicado			
Quadro de distribuição			
Quadro de medição			
Tomada RJ11 a 0,30m do piso, quando não indicado			
Tomada alta a 2,20m do piso, quando não indicado			
Tomada baixa a 0,30m do piso, quando não indicado			
Tomada média a 1,10m do piso, quando não indicado			

- Notas Gerais**
- 1- Todo eletroduto deverá ser do tipo rígido, rosqueável ou soldável e ser anti-chorros na bitola de Ø8" quando não rotado.
 - 2- Eletroduto, quando instalado em passagens públicas, deverá ser enterrado (h=0,70m) dentro solo e envelopado por fina camada de concreto e indicado com fita de segurança.
 - 3- Deverá ser usado o código de cores nas instalações:
 - a- Fase: VERMELHO, BRANCO OU MARROM
 - b- Neutro: AZUL ou AZUL CLARO
 - c- Terra: VERDE ou VERDE CLARO
 - d- Retorno: CINZA ou APARELHO
 - 4- Todo cabo de distribuição deverá ser do tipo flexível, anti-chorros, 750V, na bitola de #2,5mm² quando não especificado, com exceção dos cabos de entrada, que deverão ser de 9,5/16V.
 - 5- O aterramento deverá ser executado conforme projeto e o cabo de terra será distribuído nas instalações internas e externas será determinado pela a maior bitola das fases dos circuitos lançados. Todos os eletrodutos devem possuir um cabo terra passando.
 - 6- Toda massa metálica deverá estar conectada ao aterramento, à exceção de ferragens com proximidade menores ou iguais a 50cm.

PROPRIETÁRIA VCA CONSTRUTORA E INCORPORADORA	LUGGI RESIDENCIAL - ALAGOINHAS INSTALAÇÕES ELÉTRICAS - CASAS 3Q CASA 3Q - T4			
	Nº DA FOLHA	REVISÃO	DATA	ESCALA
	05/05	00	MARÇO/2023	1/50
	LOCALIZAÇÃO RUA CONSELHEIRO JUNQUEIRA, LAGOA CAVADA DO MATO, S/N ALAGOINHAS / BA	RESPONSÁVEL TÉCNICO PEDRO DURVAL RIZZO ARAÚJO ENG. CIVIL CREA 92.1010-BA		
DOCUMENTO LUGGIALA-INSTEL-CASA3Q-AB-05-R00	REVISÃO	MODIFICAÇÕES	DATA	DESENHO
	00	EMISSIONAL INICIAL	24/03/2023	LUÍZ BRASIL, LUIZ BRASIL, RAFAEL FL.
	01	-	20/05/2024	LUÍZ BRASIL, LUIZ BRASIL, RAFAEL FL.
	AB	AS BUILT	-	-